

LEGENDA:
— · — · — OBJÍZDNÁ TRASA
× × × UZAVÍRKA


Č.	Datum	Popis	Vypracoval	Schválil
REVIZE				

ČistopisSouřadnicový systém S-JTSK, Výškový systém Bpv

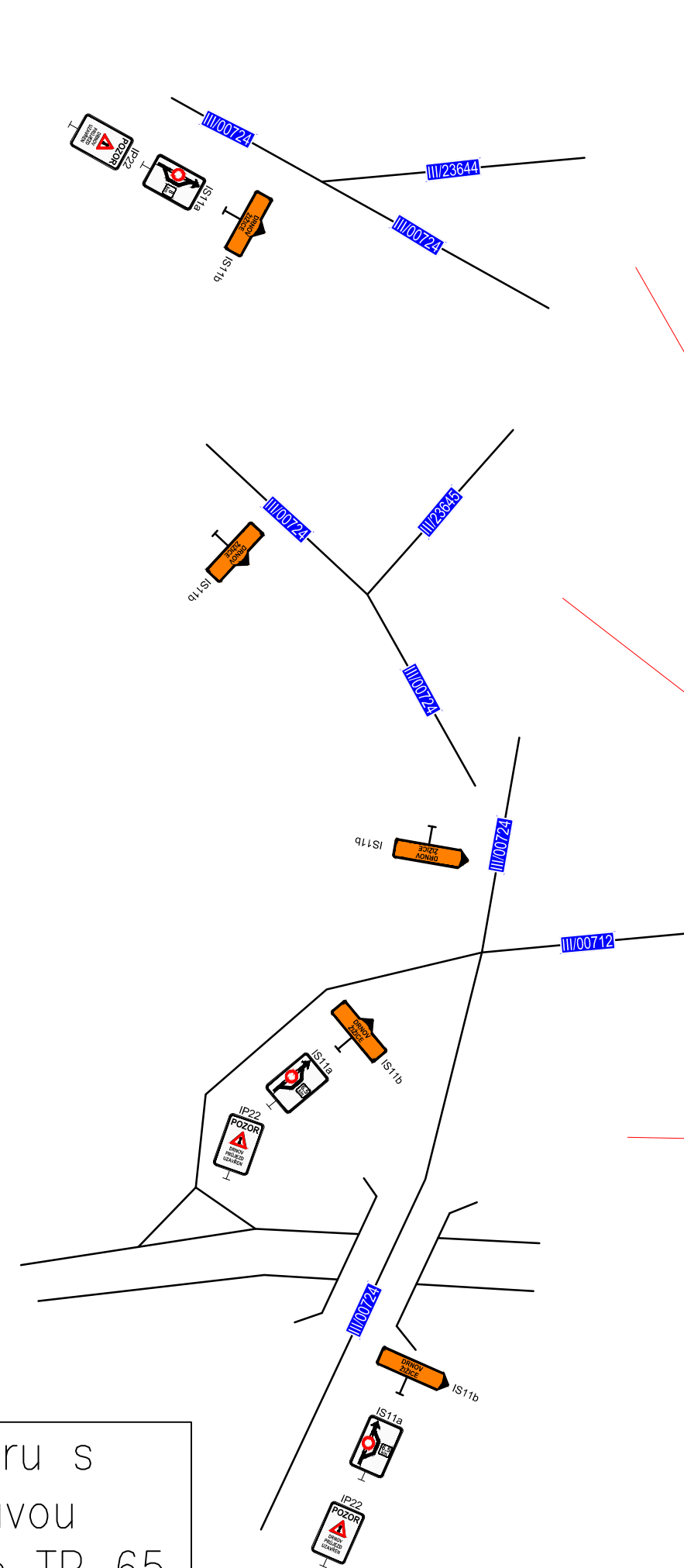
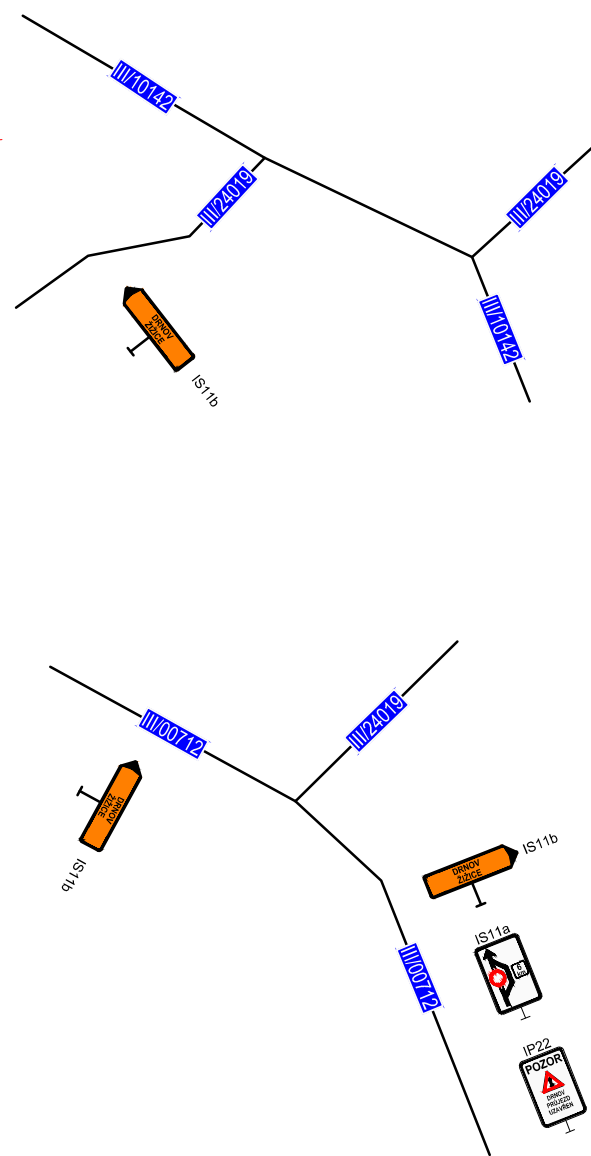
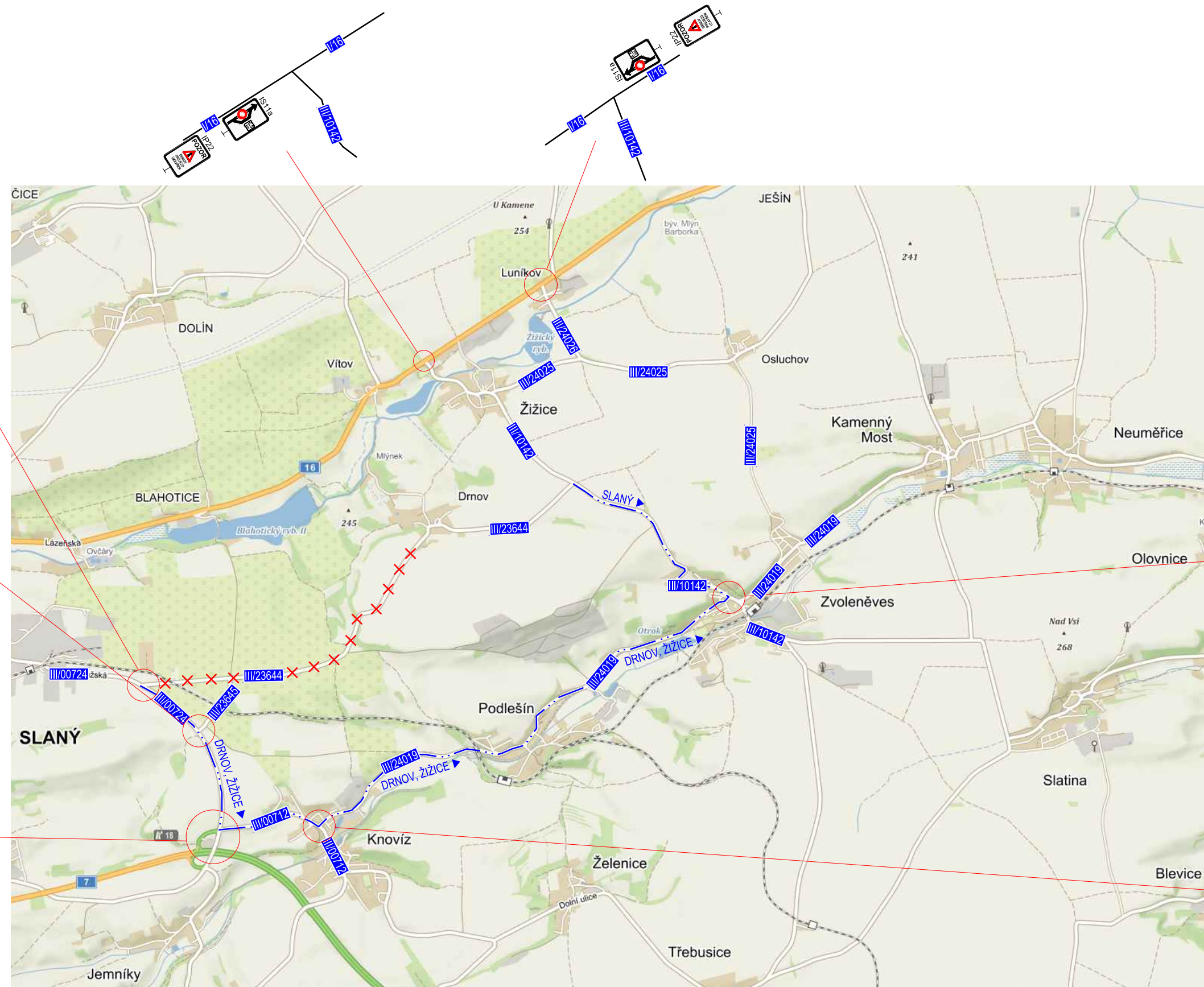
Objednatel:

Středočeský kraj
Zborovská 81/11,
150 21 Praha 5



Navrhl/vypracoval: Ing. Jan Lambert	Zodpovědný projektant: Michaela Linkeová	Zhotovitel:  Bezová 1658 147 14 Praha 4 IČ: 40763439 DIČ: CZ40796769	Podzhotovitel: 4roads s.r.o.  Jugoslávských partyzánů 1426/7 160 00 Praha 6 +420 778712814
Technická kontrola: Ing. Pavel Paška	Hlavní inženýr projektu: Ing. Karel Fazekas		

Kraj: Středočeský kraj	Čís.sm.obj.:	1817300
Katastrální území: Slaný, Blahonice, Knovíz, Drnov, Žižice	Čís.akce:	18014
III/23644 a III/10142 Slaný - Žižice	Datum:	08/2018
	Stupeň:	PDPS
	Formát:	4xA4
	Měřítko:	—
Část: E - Zásady organizace výstavby	Číslo kopie:	Číslo přílohy: E3.1.1
Příloha: Schéma objízdné trasy pro stavební etapu 1		



Značení v rozporu s
přechodnou úpravou
bude zakryto dle TP 65